

Servisní hlášení jsou přijímána
Pondělí - Pátek
8:00 - 16:00

cs.servis@tech-reg.com
+420 733 180 378
Servis:

Hlavní sídlo:
ul. Biata Droga 31, 34-122 Wieprz

CZ

NÁVOD K OBSLUZE
EU-F-2z v2

TECH
CONTROLLERS

TECH
CONTROLLERS

ZÁRUČNÍ LIST

Firma TECH zaručuje Nabyvateli správnou funkčnost zařízení po dobu 24 měsíců ode dne prodeje. Ručitel se zavazuje bezplatně opravovat zařízení, jestliže se na něm vyskytly vady z viny výrobce. Zařízení je nutné doručit výrobci zařízení. Pravidla pro postup v případě reklamace definuje zákon o podrobných podmínkách spotřebitelského prodeje a změna polského Občanského zákoníku (Kodeks cywilny (Signatura: Dz.U. ze dne 5. září 2002)).

ZARÍZENÍ NENÍ URČENO K OBSLUZE DĚTMI.

Mezi záruční opravy nejsou zařazeny činnosti spojené s nastavováním a regulací parametrů řídicího regulátoru, které jsou popsány v Instrukci obsluhy a také oprava částí, které podléhají opotřebením v průběhu normální činnosti, jako jsou například pojistky. Záruka nezahrnuje poškození, ke kterým došlo v důsledku nesprávného používání, nebo vinou uživatele, mechanická poškození nebo poškození, která vznikla v důsledku požáru, povodně, atmosférických vylbití, přepětí nebo zkrat. Ingerence neautorizovaného servisu, samovolné opravy, předělávky a konstrukční změny způsobují ztrátu Záruky. Řídicí regulátory firmy TECH jsou vybaveny ochrannými plombami. Utržení takové plomby je spojeno se ztrátou Záruky.

Náklady na řešení neoprávněné výzvy servisu k poruše nese výlučně kupující. Jako neoprávněná je definovaná výzva servisu, aby odstranil poškození, které nevyplyvá z viny Ručitele, a také výzva, kterou za neoprávněnou uzná servis po diagnostice zařízení (např. poškození zařízení vinou klienta nebo takové, kterého se záruka netýká), nebo výzva v případě, když havárie zařízení nastala z důvodů, které se nacházejí mimo toto zařízení.

Pro účely realizace nároků plynoucích z této Záruky je uživatel povinen doručit Ručiteli na vlastní náklady a na vlastní riziko dané zařízení společně se správně vyplněným Záručním listem (obsahujícím především datum prodeje, podpis prodejce a také popis zjištěné vady) a s prodejním dokladem (paragonem, fakturou s DPH apod.). Záruční list je jedinou základní podmínkou pro bezplatné zhotovení opravy. Čas realizace reklamační opravy činí 14 dnů.

V případě ztráty nebo zničení Záručního listu výrobce nevystavuje duplikát.

.....
Razítko prodávajícího

.....
Datum prodeje

BEZPEČNOST

Příprava k tisku tohoto návodu byla ukončena dne 11.07.2022. Po tomto datu mohly nastat určité změny ve zde popisovaných produktech. Výrobce si vyhrazuje právo provádět konstrukční změny v produktech. Na obrázcích se mohou objevit přídatná zařízení. Technologie tisku má vliv na barevné podání obrázků. Před uvedením zařízení do provozu je nutné seznámit se s níže uvedenými pokyny. Nerespektování pokynů v návodu může být příčinou zranění a poškození přístroje. Tento návod k obsluze proto pečlivě uschovejte. Abychom předešli zbytečným chybám a poruchám, je třeba se ujistit, že všechny osoby, které využívají toto zařízení, se podrobně seznámili s jeho činností a bezpečnostními opatřeními. Prosím, uchovejte tento návod jako součást zařízení a ujistěte se, že v případě jeho přemístění nebo prodeje bude mít uživatel přístup k informacím o správném provozu a bezpečnosti. V zájmu ochrany života a majetku je nutné dodržovat bezpečnostní opatření uvedená v tomto návodu k obsluze. Výrobce nese odpovědnost za škody, které mohou vzniknout jejich zanedbáním.

! UPOZORNĚNÍ

- Montáž regulátoru může provádět pouze osoba s příslušným oprávněním.
- Obsluha regulátoru není určena dětem.
- Elektrické zařízení pod napětím. Před zahájením jakýchkoliv činností spojených s napájením (připojování vodičů, instalace zařízení apod.) je třeba se ujistit, že zařízení je odpojené od elektrické sítě.

! POZOR

- Atmosférické výboje mohou regulátor poškodit, proto je třeba při bouřce odpojit regulátor ze sítě vytažením napájecího kabelu ze zásuvky.
- Regulátor nesmí být používán pro účely, na které není určen.



Ochrana životního prostředí je pro nás prvořadá. Uvědomujeme si, že vyrábíme elektronické zařízení, a to nás zavazuje k bezpečnému nakládání s použitými komponenty a elektronickými zařízeními. V souvislosti s tím získala naše firma registrační číslo udělované hlavním inspektorem ochrany životního prostředí. Symbol přeškrtnuté nádoby na smeti na výrobku znamená, že produkt se nesmí vyhazovat do běžných odpadových nádob. Tříděním odpadů určených na recyklaci chráníme životní prostředí. Povinností uživatele je odevzdat opotřebované zařízení do určeného sběrného místa za účelem recyklace elektrického a elektronického odpadu.

UE PROHLÁŠENÍ O SHODĚ

Výrobce TECH STEROWNIKI, ul. Biata Droga 31, 34-122 Wieprz, Polsko, tímto prohlašuje, že produkt:

EU-F-2z v2

je ve shodě s harmonizačními právními předpisy Evropské unie a splňuje směrnice Evropského parlamentu a Rady: Směrnice 2014/53/UE Směrnice 2009/125/W E Směrnice 2017/2102

Byly použity následující harmonizované normy a technické specifikace: PN-EN IEC 60730-2-9 :2019-06 art. 3.1a PN-EN 62479:2011 art. 3.1 a ETSI EN 301 489-1 V2.2.3 (2019-11) art.3.1b ETSI EN 301 489-3 V2.1.1:2019-03 art.3.1 b ETSI EN 300 220-2 V3.2.1 (2018-06) art.3.2 ETSI EN 300 220-1 V3.1.1 (2017-02) art.3.2

Toto prohlášení o shodě se vydává na výhradní odpovědnost výrobce. Výrobek je bezpečný za podmínek obvyklého použití a v souladu s návodem k obsluze.

Paweł Jura Janusz Master
Prezisi firmy

Wieprz, 18.11.2020

TECHNICKÉ ÚDAJE

EU-F-2z v2

Napájení	230V ± 10% / 50Hz
Maximální příkon	0,5W
Rozsah měření vlhkosti	10-95% RH
Rozsah nastavení teploty	5°C ÷ 35°C

Přijímač EU-MW-3

Napájení	230V ± 10% / 50Hz
Provozní teplota	5°C ÷ 50°C
Maximální příkon	<1W
Jmenovité zatížení beznapěťového kontaktu	230V AC / 0,5A (AC1) * 24V DC / 0,5A (DC1) **
Frekvence	868MHz
Max. vysílací výkon	25mW

* Kategorie zátěže AC1: střídavý proud, jednofázová, odporová nebo mírně indukční zátěž.

** Kategorie zátěže DC1: stejnosměrný proud, odporová nebo mírně indukční zátěž.

POPIS ZAŘÍZENÍ

Pokojev ý drátový termostat EU-F-2z v2 slouží k ovládání topného zařízení nebo klimatizace. Úlohou termostatu je udržování nastavené teploty v místnosti. Termostat předává topnému zařízení nebo klimatizaci informaci o aktuální teplotě v místnosti (spojení/rozpojení kontaktů relé). Na základě této informace kotel/klimatizace pracuje nebo se vypne.

Dostupné barevné provedení: bílé nebo černé.

Vybavení termostatu:

- dotyková tlačítka, velký LCD displej
- skleněný čelní panel
- vestavěné čidlo teploty a vlhkosti
- přizpůsobený pro montáž do rámečku

Příklady kompatibilních rámečkových systémů:

vyhrazený skleněný rámeček Tech Controllers - Sinum FG nebo

Berker - S.1, B.1, B.3, B.7

Jung - AS, A500, A PLUS, A CREATION

Gira - STANDARD 55, E2, EVENT, ESPRIT, PROFIL55, E22

SIEMENS - DELTA LINE, DELTA VITA, DELTA MIRO,

Kopp - ALASKA

SCHNEIDER - SYSTEM M-PLAN, SYSTEM M-ELEGANCE, M-PURE,

M-SMART

! Před zakoupením daného rámečku si prosím pečlivě zkontrolujte rozměry, výše uvedený seznam se může změnit!

Doporučujeme nákup rámečku FG, který je určen pro regulátory Tech Controllers.

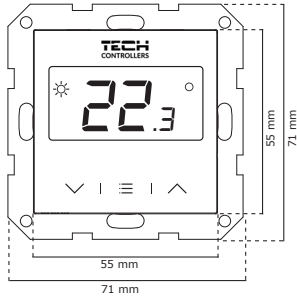
MONTÁŽ

Montáž termostatu může provádět pouze osoba s příslušným oprávněním.

POZOR

- Nebezpečí usmrčení elektrickým proudem na zařízeních pod napětím. Před prací na modulu odpojte napájení a zabraňte jeho neúmyslnému zapnutí.
- Nesprávné připojení vodičů může termostat poškodit!

Způsob montáže termostatu je zobrazen na níže uvedených schématech:



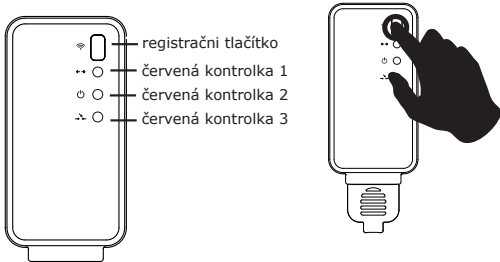
Termostat EU-F-2z v2 komunikuje bezdrátově pomocí rádiového signálu (na kmitočtu 868 MHz) s přijímacím modulem EU-MW-3. Přijímací modul se zasune do zásuvky 230 V a svorky modulu [COM, NO] se propojí dvou vodičovým kabelem s ovládaným zařízením.

V předním krytu přijímače jsou umístěny 3 kontrolky:

- červená 1 – signalizuje příjem dat a svítí při registraci;
- červená 2 – kontrola napájení;
- červená 3 – svítí, pokud modul dostal povel „topit nebo chladit“ z termostatu a je sepnuto relé přijímače (kontakty COM a NO jsou v tomto okamžiku spojené).

POZOR

V případě ztráty komunikace s termostatem (například z důvodu vybití baterií) přijímač po 15 minutách vypne připojené zařízení.



FUNKCE MENU

Do menu termostatu vstoupíme tak, že stiskneme a přidržíme tlačítko MENU. Pomocí tlačítek \wedge a \vee procházíme mezi jednotlivými funkcemi menu termostatu.

1. Volba pracovního režimu

Funkce „Out“ umožňuje zvolit pracovní režim termostatu: \odot topení („HEA“) nebo chlazení („Coo“). Po volbě funkce „Out“ displej bliká, stlačíme tlačítko MENU a požadovaný pracovní režim (Coo, HEA) vybereme tlačítky \wedge nebo \vee . Volbu potvrdíme tlačítkem MENU nebo počkáme 5 sekund pro automatické uložení požadavku.

2. Opuštění menu

Po vstupu do funkce Ret displej 5 sekund bliká a pak se termostat opustí menu a vrátí se do základního zobrazení.

3. Tovární nastavení

tato funkce umožňuje obnovit tovární nastavení. Po vstupu do funkce Def displej 3 sekundy bliká a následně se zobrazí dotaz, zda chceme obnovit tovární nastavení (yes, no).

Pomocí tlačítek \wedge nebo \vee zvolíme požadovaný výběr. Pro potvrzení výběru počkejte 3 sekundy.

4. Přijímače

Funkce umožňuje zobrazit sílu signálu přijímačů 1-6 (r1) v procentech, odstranit přijímače (unr), aktivovat a vrátit se k hlavnímu zobrazení (rEt).

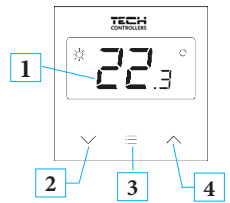
5. Min/Max zadaná teplota

Tato funkce umožňuje nastavit minimální (T1) a maximální (T2) zadanou pokojovou teplotu. Po výběru této funkce bude displej blikat. Stlačíme tlačítko MENU.

OBSLUHA TERMOSTATU

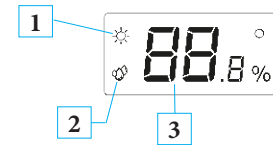
• POPIS TERMOSTATU

1. Displej – aktuální teplota/vlhkost prostoru
2. Tlačítko \vee
3. Tlačítko \equiv Menu
4. Tlačítko \wedge

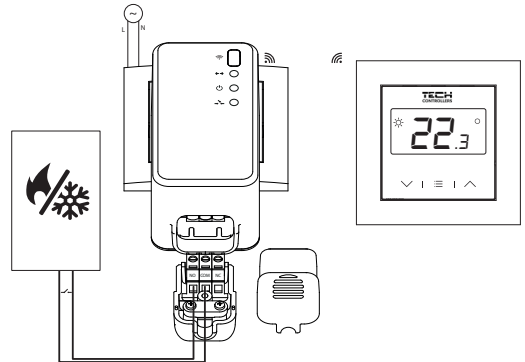


• POPIS DISPLEJE

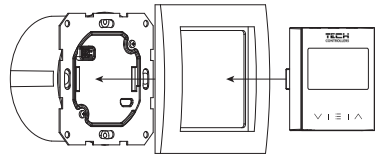
Aktuální teplota je průběžně zobrazena na displeji. Prostředním tlačítkem Menu můžete změnit zobrazení teploty na aktuální vlhkost.



1. Ikona slunce
2. Ikona vlhkosti
3. Aktuální vlhkost



Montáž jednotlivých částí zařízení:



ZMĚNA ZADANÉ TEPLoty

Zadanou teplotu lze měnit přímo na termostatu EU-F-2z v2 pomocí tlačítek \wedge a \vee .

Během nečinnosti se na displeji termostatu zobrazuje aktuální teplota v zóně. Stlačením tlačítka \wedge nebo \vee můžeme měnit hodnotu zadané teploty.

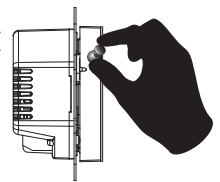
Pokud se na displeji vedle zobrazené teploty objeví ikona slunce, znamená to, že místnost byla vyhřátá na nastavenou teplotu a topení bylo vypnuto. Pokud však ikona slunce bliká, znamená to vytápění místnosti na nastavenou teplotu.

REGISTRACE TERMOSTATU

Pro registraci termostatu krátce stiskněte registrační tlačítko na termostatu na pravé straně krytu. Během čekání se zobrazí zpráva „REg“. Poté stiskněte registrační tlačítko na přijímači. Pokud je registrace úspěšná, objeví se zpráva „SUc“ a pokud registrace selhala – „Err“.

POZOR

Chcete-li zobrazit číslo verze programu, stiskněte a podržte tlačítko na pravé straně krytu termostatu.



Požadovanou hodnotu nastavíme tlačítky \wedge nebo \vee Volbu potvrdíme tlačítkem MENU nebo počkáme 5 sekund pro automatické uložení požadavku.

6. Zámek tlačítek

Funkce „Loc“ umožňuje zapnout blokaci tlačítek termostatu. Po výběru této funkce bude nápis „Loc“ blikat, stlačíme tlačítko MENU a zobrazí se možnost No (ne) nebo Yes (ano). Požadovanou možnost vybereme tlačítky \wedge nebo \vee . Počkáme 5 sekund pro automatické uložení požadavku. Pokud během několika sekund nestlačíme žádné tlačítko, dojde k zablokování tlačítek. Pro odemknutí kláves současně podržte tlačítko \wedge a \vee .

7. Kalibrace

Tato funkce umožňuje nastavit kalibraci teplotního čidla termostatu v mezích od -10 °C do +10 °C. Po výběru této funkce bude nápis „Cal“ blikat, stlačíme tlačítko MENU a zobrazí se hodnota nastavené kalibrace. Požadovanou hodnotu kalibrace nastavíme tlačítky \wedge nebo \vee .

8. Hystereze

Funkce „His“ umožňuje nastavit hysterezi pro zadanou teplotu v mezích od 0,2 °C do 8 °C. Hystereze určuje rozmezí nečinnosti termostatu při minimálních výkyvech teploty a zabraňuje tak nežádoucím oscilacím zapínání a vypínání topného systému.

Příklad: • Zadaná teplota: 23 °C • Hystereze: 1 °C
Systém topí, teplota stoupá a po dosažení teploty v místnosti 23 °C termostat topný systém vypne. K opětovnému zapnutí topení dojde až při poklesu teploty na 22 °C.

Požadovanou hodnotu hystereze zadané teploty nastavíme tlačítky \wedge nebo \vee Volbu potvrdíme tlačítkem MENU nebo počkáme 5 sekund pro automatické uložení požadavku.